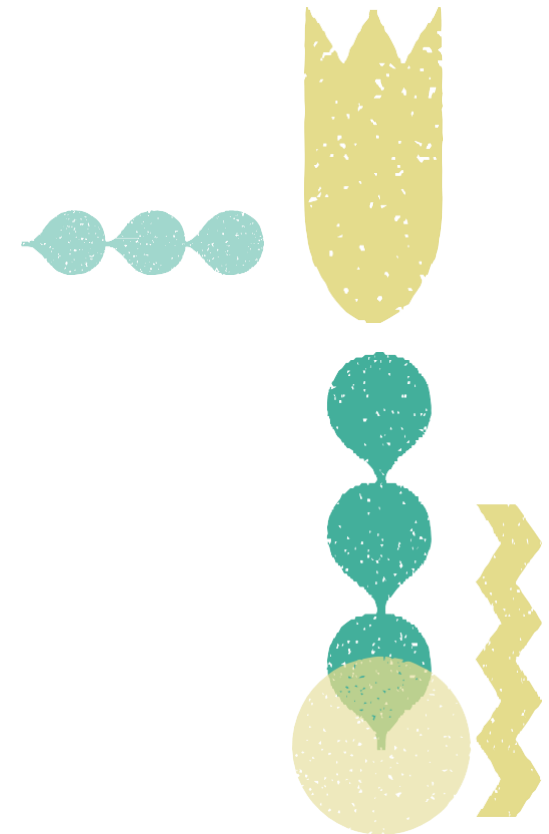


¿Cómo ingresar a la plataforma DIA y desarrollar las evaluaciones?

Documento de apoyo para estudiantes



Esta publicación usa criterios de lenguaje inclusivo tales como núcleos femeninos y no solo masculinos, según sentido particular [ej., madres, padres y apoderados], integración de género en nomenclaturas específicas [ej., director(a)] o empleo del femenino en usos históricamente masculinos [ej., ciudadanía en vez de ciudadanos], entre otros. Sin embargo, para evitar la saturación gráfica y léxica, que dificulta la comprensión y limita la fluidez de lo expresado, y en consonancia con la norma de la Real Academia Española, se usará el masculino sin marcar la oposición de géneros en la mayoría de los nombres y determinantes que el texto provea [ej., los docentes], según su formato e intención comunicativa.

¿Cómo ingresar a la plataforma DIA y desarrollar las evaluaciones?

Documento de apoyo para estudiantes

Agencia de Calidad de la Educación

contacto@agenciaeducacion.cl

600 225 43 23

+56 9 9327 8090

Morandé 360, piso 9

Santiago de Chile

Junio 2022



1. Ingreso

1.1 Ingreso al sitio

Ingresa al sitio web: diagnosticointegral.agenciaeducacion.cl y pulsa el botón **INGRESO A LA PLATAFORMA** para iniciar sesión con tus datos.



12 Ingreso a la plataforma

DIA | Diagnóstico Integral de Aprendizajes

Agencia de Calidad de la Educación

En la zona azul, el director puede **inscribir** a su establecimiento. Una vez inscrito, cada vez que desee ingresar a la plataforma debe hacerlo en esta zona, con su RUN y ClaveÚnica.

1 Inscripción/Ingreso Directores con ClaveÚnica

[Iniciar sesión](#)

En la zona roja, los equipos directivos, docentes y estudiantes pueden **ingresar a la plataforma**, con su RUN y la contraseña asignada.

2 Ingreso Directivos, Docentes y Estudiantes

RUN
Ingresa RUN ej.: 12345678-K

Contraseña
XXXXXX

INGRESAR

¿Olvidaste tu contraseña? Solicita una nueva [AQUÍ](#)

vc.6.128

Escribe tu RUN y la contraseña que te entregó tu profesor/a y pulsa el botón **INGRESAR**.

13 Inicio del cuestionario o prueba

En esta vista encontrarás el nombre de tu colegio
y tus datos personales.

INSTRUMENTOS DISPONIBLES	
Cuestionario Socioemocional 4.º básico - Monitoreo	Comenzar >
Prueba de Lectura 4.º básico - Monitoreo	Comenzar >
Prueba de Matemática 4.º básico - Monitoreo	Comenzar >

En este
sector podrás
revisar las
evaluaciones
que tienes
asignadas.

En este ejemplo, la estudiante tiene tres evaluaciones asignadas. Para ti pueden haber más o menos evaluaciones; depende de la instrucción de tus profesores.

14 Cómo ingresar a las evaluaciones

¡Te damos la bienvenida al Diagnóstico Integral de Aprendizajes!

Abajo aparece la prueba o cuestionario que debes responder. Si hay más de una evaluación, busca la que tu profesor o profesora te dijo que respondieras y presiona el botón **COMENZAR**.

Lee con atención las instrucciones que aparecerán en la siguiente pantalla antes de empezar la evaluación.

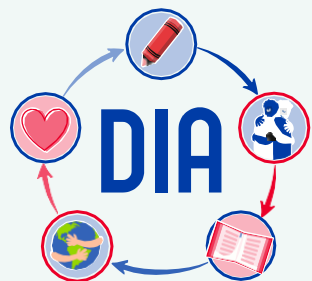
Al terminar de responder, recuerda presionar el botón **GUARDAR Y ENVIAR RESPUESTAS**.

INSTRUMENTOS DISPONIBLES

- Cuestionario Socioemocional 4.º básico - Monitoreo
- Prueba de Lectura 4.º básico - Monitoreo
- Prueba de Matemática 4.º básico - Monitoreo

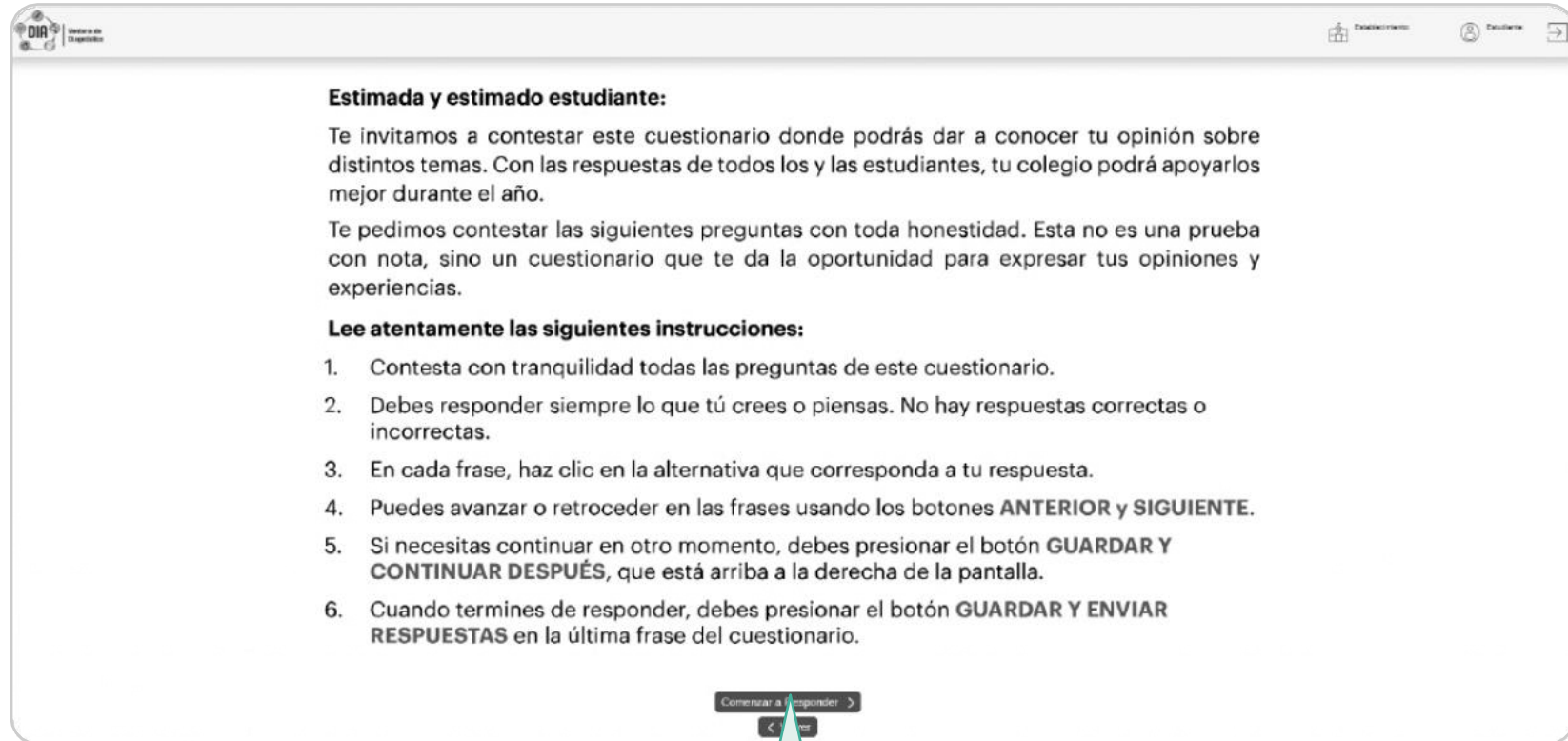
Ingresa a cada evaluación pulsando el botón **COMENZAR**

A continuación, revisaremos cómo se responden los instrumentos.



2. Cómo responder preguntas del cuestionario o prueba

21 Lectura de instrucciones



Estimada y estimado estudiante:

Te invitamos a contestar este cuestionario donde podrás dar a conocer tu opinión sobre distintos temas. Con las respuestas de todos los y las estudiantes, tu colegio podrá apoyarlos mejor durante el año.

Te pedimos contestar las siguientes preguntas con toda honestidad. Esta no es una prueba con nota, sino un cuestionario que te da la oportunidad para expresar tus opiniones y experiencias.

Lee atentamente las siguientes instrucciones:

1. Contesta con tranquilidad todas las preguntas de este cuestionario.
2. Debes responder siempre lo que tú crees o piensas. No hay respuestas correctas o incorrectas.
3. En cada frase, haz clic en la alternativa que corresponda a tu respuesta.
4. Puedes avanzar o retroceder en las frases usando los botones **ANTERIOR** y **SIGUIENTE**.
5. Si necesitas continuar en otro momento, debes presionar el botón **GUARDAR Y CONTINUAR DESPUÉS**, que está arriba a la derecha de la pantalla.
6. Cuando termines de responder, debes presionar el botón **GUARDAR Y ENVIAR RESPUESTAS** en la última frase del cuestionario.

Comenzar a responder >

<

Lee las instrucciones y cuando estés listo(a) para empezar el Cuestionario Socioemocional, pulsa el botón

COMENZAR A RESPONDER

22 Consideraciones al responder el cuestionario o prueba

En la barra lateral encontrarás los números de las preguntas del cuestionario.

Puedes responder las preguntas en orden o dejar alguna en blanco para responderla después. Para eso considera que:

El color del globo que contiene cada número indica si la pregunta ya fue respondida (fondo gris) o si aún no se ha respondido (fondo azul).

El borde blanco del globo azul indica la pregunta que estás respondiendo en ese momento.

Lee atentamente la pregunta y luego marca la alternativa que corresponda.

Si deseas continuar respondiendo el cuestionario en otro momento, puedes pulsar el botón

 GUARDAR Y CONTINUAR DESPUÉS



Prueba de Lectura 5.º básico
Preguntas respondidas 1/29
Estudiante: IGNACIO IVÁN
GUARDAR Y CONTINUAR DESPUÉS

8. ¿En qué consistía el truco del mago Arnold de Biere?

A En romper un huevo y verter su contenido en una taza.

B En que un voluntario escoja un huevo entre varios de una caja.

C En hacer aparecer y desaparecer varios huevos de una bolsa de tela.

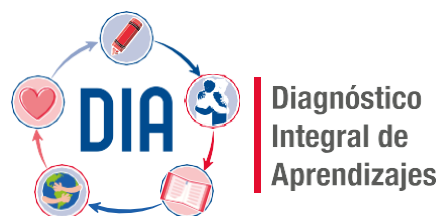
D En mantener en equilibrio un huevo apoyado en uno de sus extremos.

Anterior SIGUIENTE

Con los botones ANTERIOR y SIGUIENTE puedes moverte entre las preguntas.



IMPORTANTE: Si deseas agrandar o achicar el cuestionario o la prueba para mejorar la lectura, presiona al mismo tiempo las teclas **Ctrl +** (Control y más) o **Ctrl -** (Control y menos) o mantén presionada la tecla **Ctrl** al mismo tiempo que haces girar la rueda del mouse.



diagnosticointegral.agenciaeducacion.cl



twitter.com/agenciaeduca
facebook.com/Agenciaeducacion
instagram.com/agenciaeducacion
agenciaeducacion.cl

